



Sopralluoghi isola di Ischia

15/09/2025



CASAMICCIOLA



Continuano gli interventi periodici programmati dagli RLST di Napoli presso l'Isola di Ischia per seguire l'andamento dei cantieri e assicurare che tutto sia fatto in modo corretto, sia per le opere che per la sicurezza, è necessario effettuare periodicamente dei sopralluoghi e redigere i relativi verbali.

I sopralluoghi sono mirati a verificare che le misure di sicurezza adottate siano adeguate ai rischi lavorativi effettivamente presenti in cantiere e che rispondano alle disposizioni di legge vigenti in materia di sicurezza sul lavoro.

15 SETTEMBRE 2025

Il sopralluogo del 15 settembre 2025 ha consentito ai tecnici RLST di Napoli, in rappresentanza della ASLEN, di prendere piena conoscenza dello stato di avanzamento della ricostruzione post alluvione e terremoto presso l'isola verde, nonché di tutte le circostanze generali e particolari che possano influire sulla determinazione di sicurezza sul lavoro. Gli RLST, nel corso del sopralluogo hanno fornito, alle imprese visitate, tutte le informazioni atte a consentire una piena cognizione di ogni elemento influente sulla valutazione degli oneri correlati all'esecuzione dei lavori oggetto della procedura e sulle loro modalità di attuazione in termini di sicurezza sui cantieri edili. Sono stati distribuite maglie DPI agli operai.



RICOSTRUZIONE

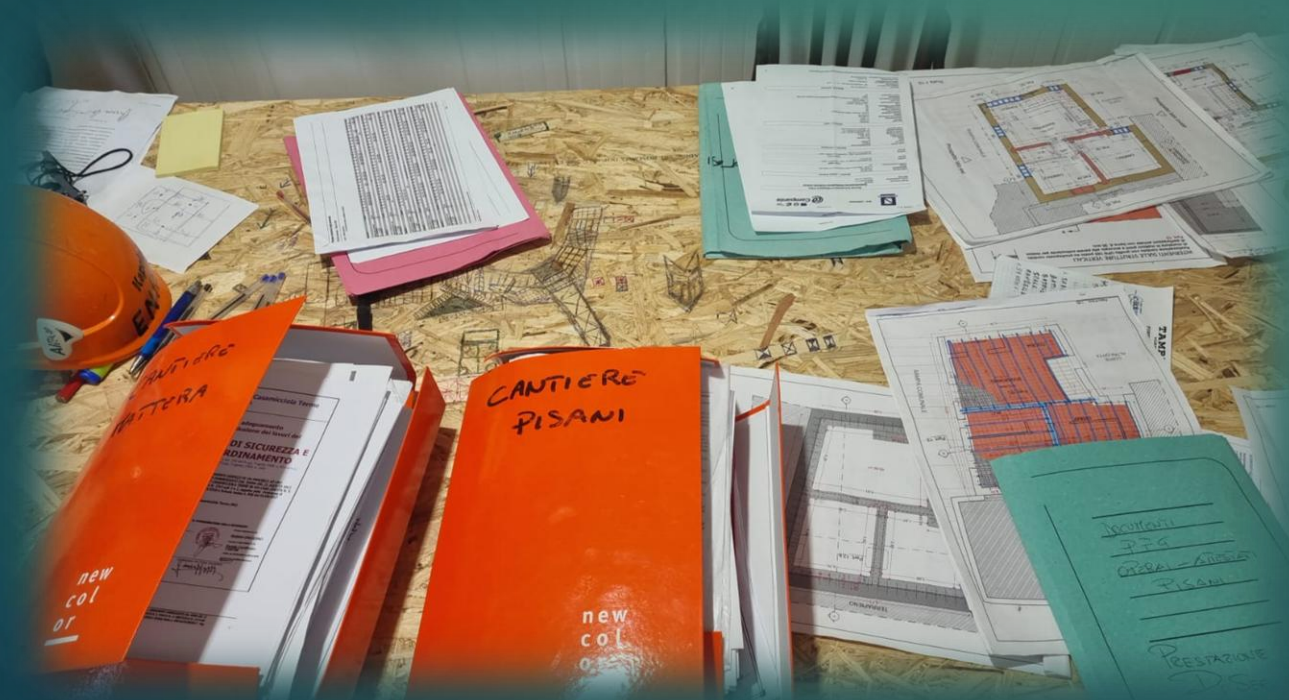
Gli ambiti territoriali interessati dagli eventi catastrofici sono caratterizzati, tra l'altro, dalla presenza di numerosi fabbricati gravemente danneggiati i quali sono stati interessati da opere provvisorie di prima messa in sicurezza la cui efficacia non è più garantita, essendo state realizzate senza la preventiva verifica statica e sismica. Attualmente sull'isola ci sono molti cantieri impegnati in opera sia di demolizione ma soprattutto di ricostruzione, motivo di soddisfazione dopo gli eventi catastrofici degli anni passati.



Sono state diverse le imprese esaminate nel comune di Casamicciola Terme, comune più colpito dagli eventi catastrofici del passato .

Sono stati analizzati soprattutto i DVR, l'andamento degli infortuni, l'efficacia dei DPI utilizzati e la necessità di formazione degli operai addetti alle opere, con l'obiettivo di migliorare la sicurezza di cantiere.

Diverse le infrazioni riscontrate e prontamente segnalate.







Riunioni periodiche

Sono state diverse le riunioni redatte con gli operai impegnati nei lavori sull'isola, e in diverse occasioni sono stati riscontrati problemi logistici relativi all'arrivo del calcestruzzo da gettare, poiché le betoniere non riescono ad arrivare in alcuni luoghi di Casamicciola e pertanto si sta procedendo con tubature a lungo raggio per poter raggiungere i solai da riempire e tale attività rende ancora più difficili i lavori aumentando il rischio infortuni.





CONCLUSIONI

L'impegno della Aslen continuerà incessantemente con la sua presenza sull'Isola, cercando di raggiungere quante più imprese possibili al fine di garantire sicurezza ed igiene sui luoghi di lavoro, un contributo dovuto ad una delle più belle isole campane martoriata dagli eventi catastrofici del passato.

Tolleranza zero per chi non rispetta il **D.Lgs. 81/2008**, Testo Unico Sicurezza sul Lavoro, è la legge italiana di riferimento in materia di salute e sicurezza nei lavoro anche in riferimento al protocollo di legalità e sicurezza nei cantieri edili della ricostruzione post sisma e post alluvione di Ischia redatto dalla Prefettura di Napoli e dalle organizzazioni sindacali di categoria Feneal Uil, Filca Cisl e Fillea Cgil.

